

## **L'USO DEL SUOLO IN EMILIA-ROMAGNA**

**dott. Maria Luisa Garberi – Regione Emilia-Romagna**



**Contrastare il consumo di suolo: esperienze, norme e linee guida**

**22 Novembre 2019 – Bologna, Regione Emilia-Romagna - Auditorium**



# CHI SONO



Maria Luisa Garberi  
Marialuisa.Garberi@regione.emilia-romagna.it

La Regione Emilia-Romagna nella sua storia ha sempre curato in maniera molto specifica la produzione di cartografia di uso del suolo, ritenendolo uno strumento indispensabile alla pianificazione territoriale e alla conoscenza dell'assetto del territorio.

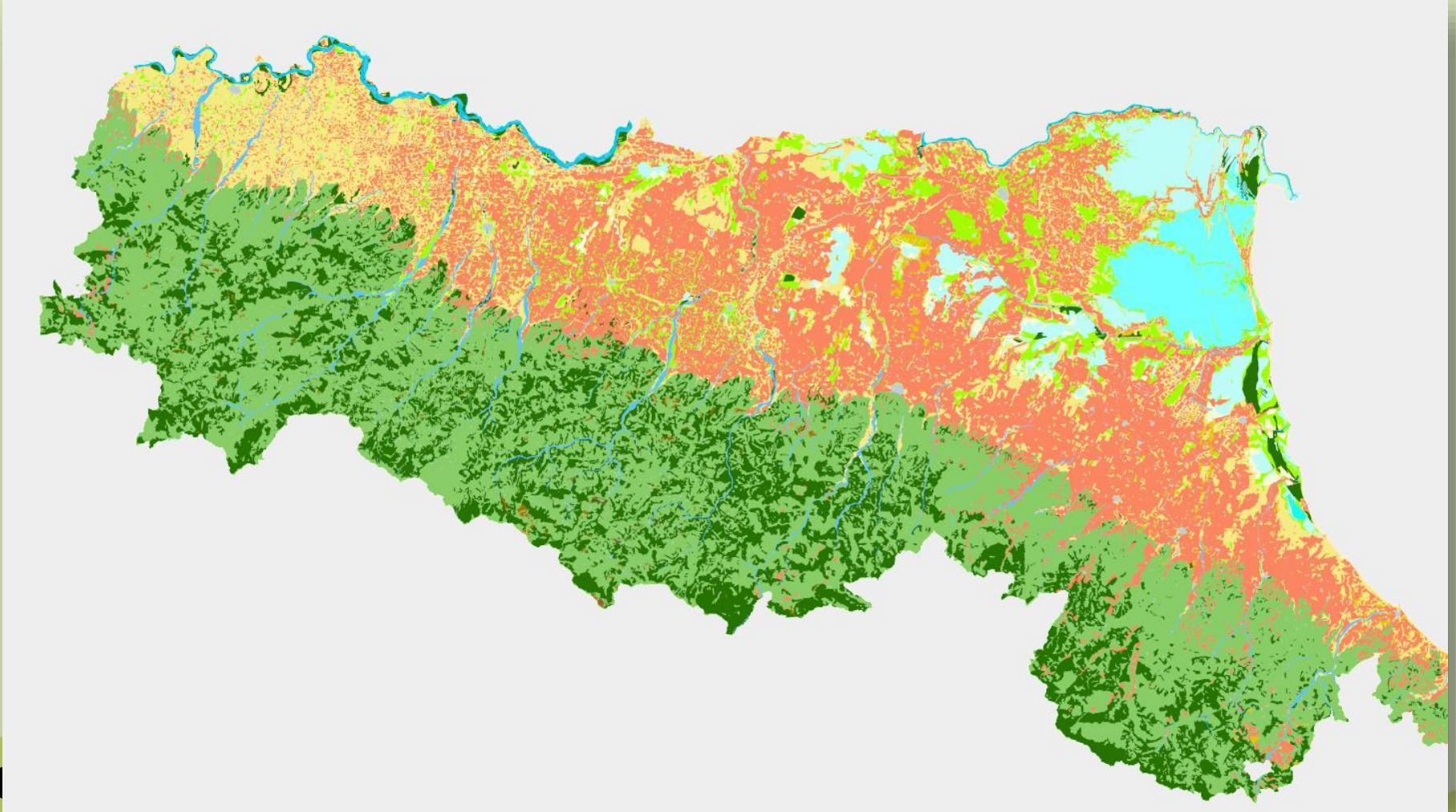
Particolare importanza riveste la continuità delle edizioni, che consentono confronti nel tempo che restituiscono l'evoluzione del territorio in un arco di 160 anni.

# USO del SUOLO di SEMIDETTAGLIO

<b>Fonte informativa utilizzata</b>	1853 1976 2003 2008	Carta Topografica Austriaca scala 1:86.400 Fotografie aeree a colori scala media 1:13.500 Immagini pancromatiche satellitari "Quickbird" (pixel 60 cm) Ortofoto "AGEA 2008" a colori ed infrarosso (pixel 50 cm) – Ortofoto "AGEA 2007" a colori per la zona della Valmarecchia
<b>Anni di ripresa</b>	1853 1976 2003 2008	dal 1828 al 1851 dal 1971 al 1978, in prevalenza 1976 dal 2002 al 2005, in prevalenza 2003 2007 – 2008
<b>Livelli</b>	1853 1976 2003 2008	3 3 4 4
<b>Sistema di classificazione</b>		classificati secondo Corine Land Cover
<b>Numero di categorie</b>	1853 1976 2003 2008	20 29 83 83
<b>Area minima</b>	1853 1976 2003 2008	0,1 ettari 0,375 ettari 1,56 ettari 1,56 ettari
<b>Numero poligoni complessivo</b>	1853 1976 2003 2008	218.039 218.657 84.571 87.358



# USO del SUOLO STORICO 1853

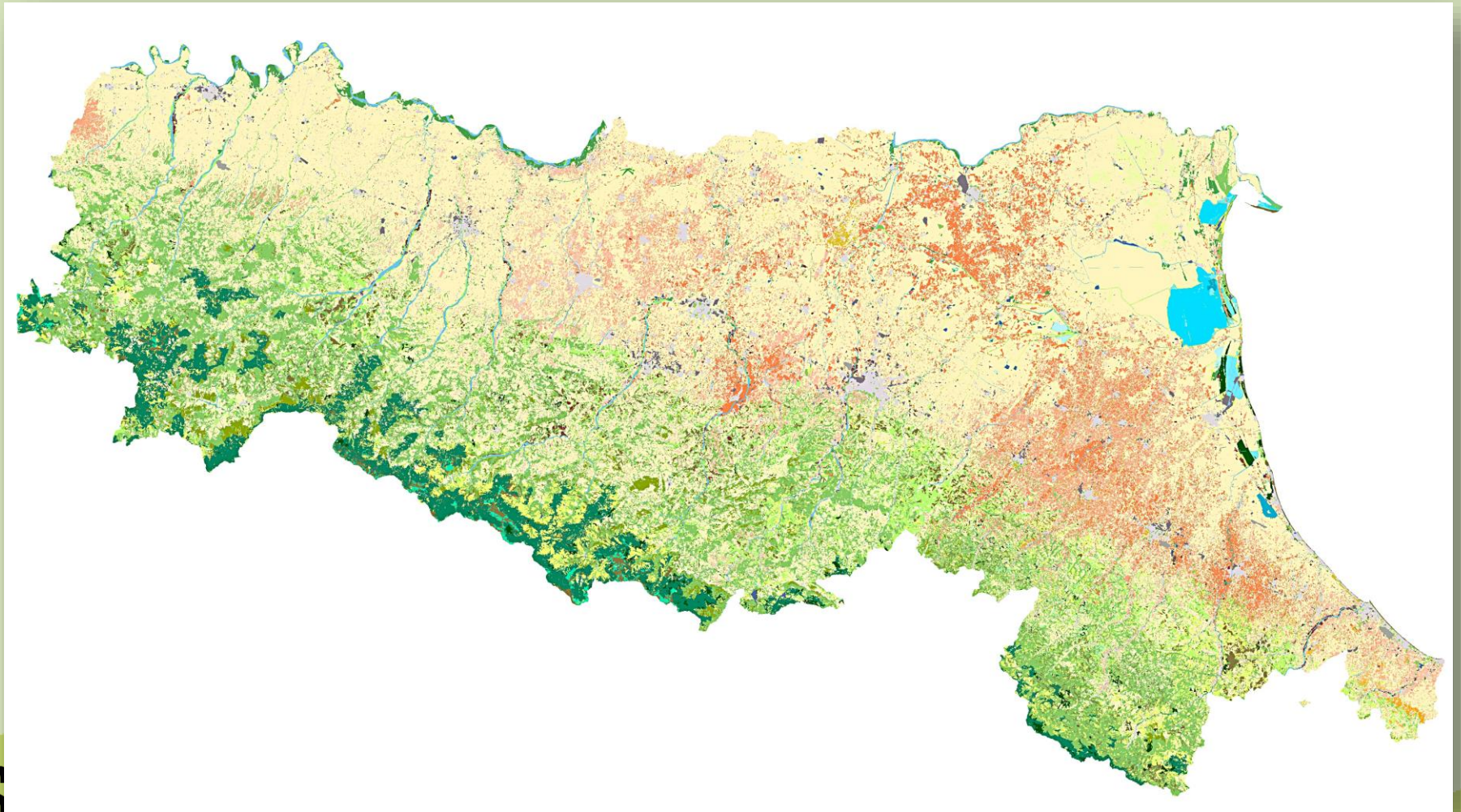


SAVE OUR SOIL FOR LIFE



LIFE15 ENV/IT/000225

# USO del SUOLO 1976



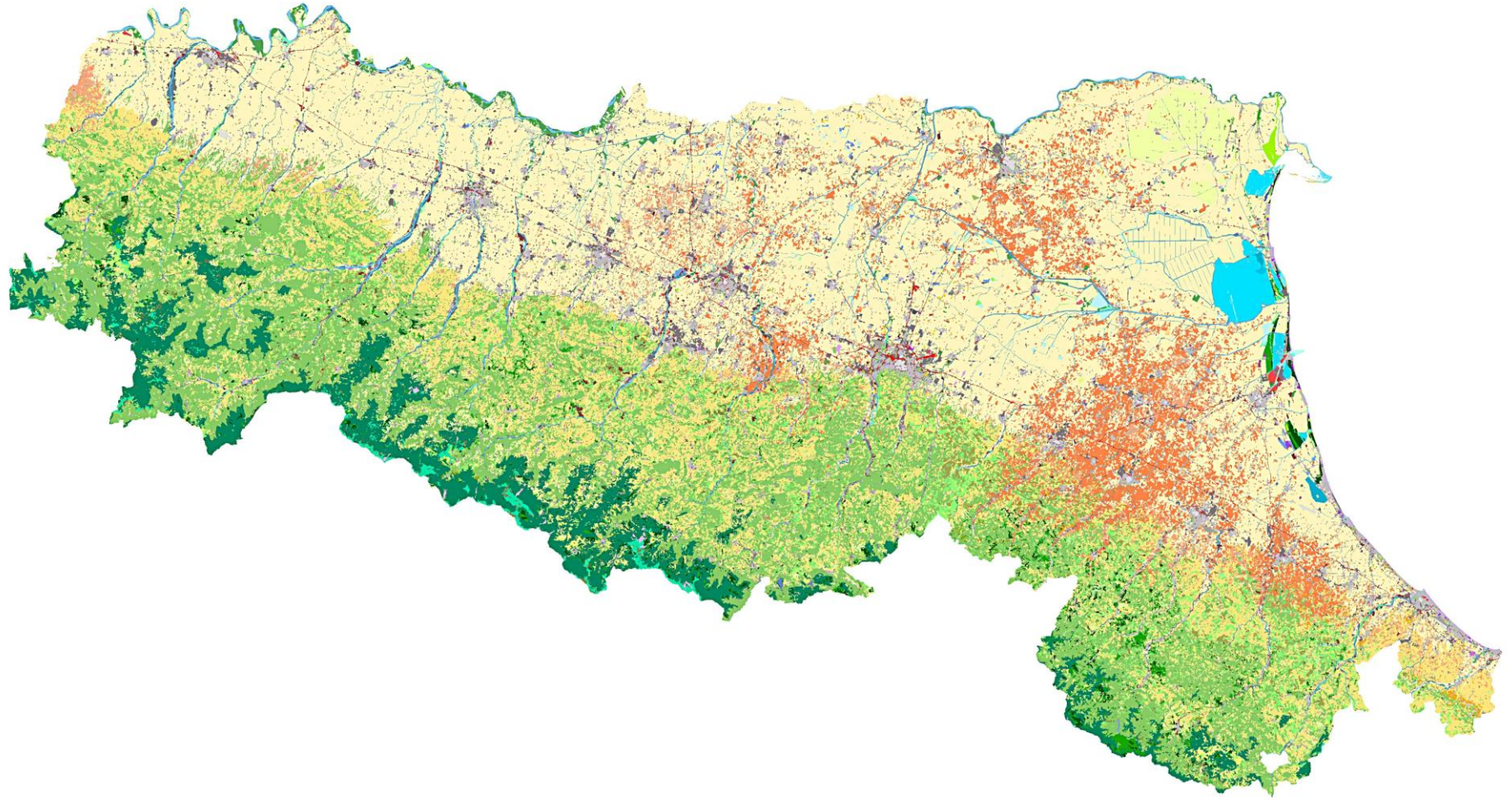
**SOIL LIFE**  
SAVE OUR SOIL FOR LIFE



LIFE15 ENV/IT/000225



# USO del SUOLO 1994



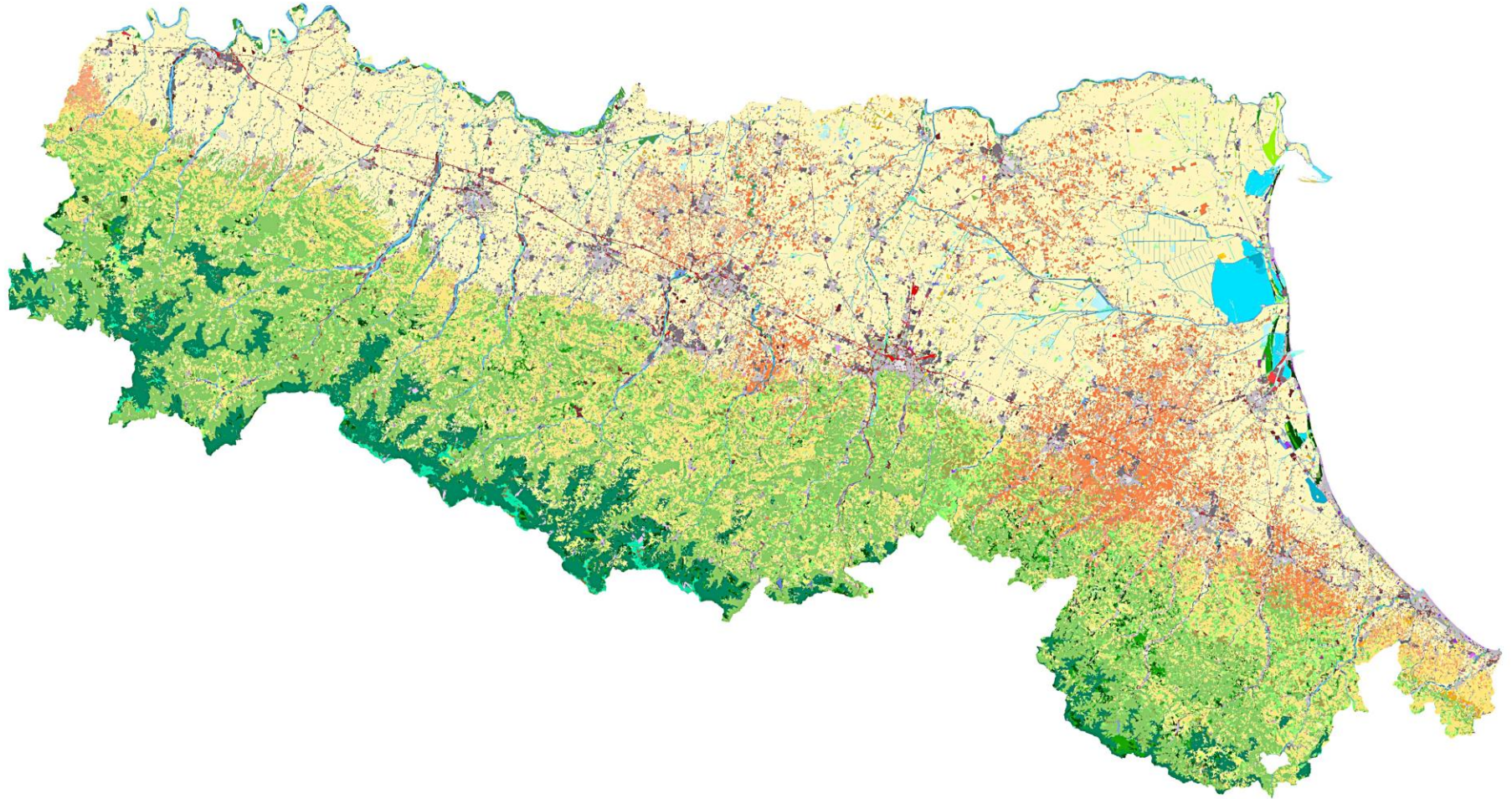
SAVE OUR SOIL FOR LIFE



LIFE15 ENV/IT/000225



# USO del SUOLO 2008



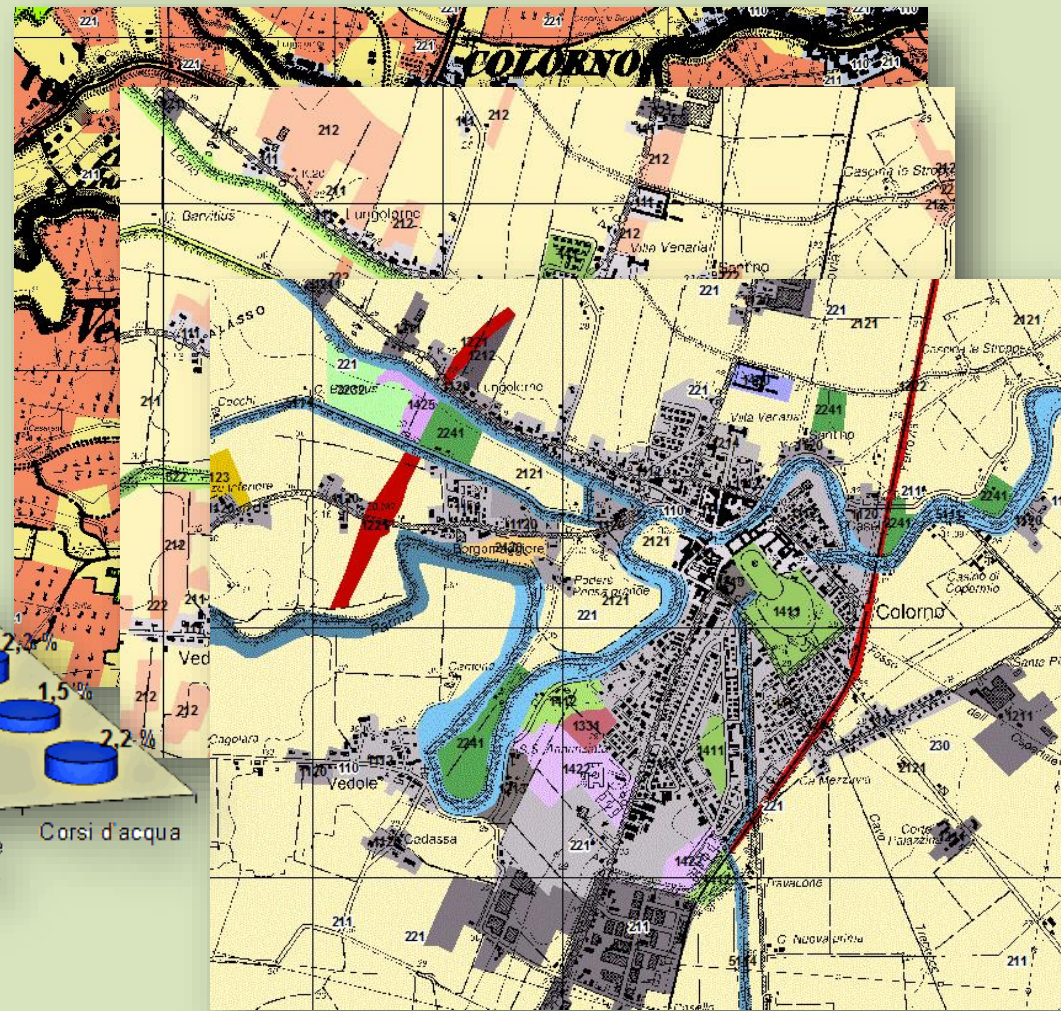
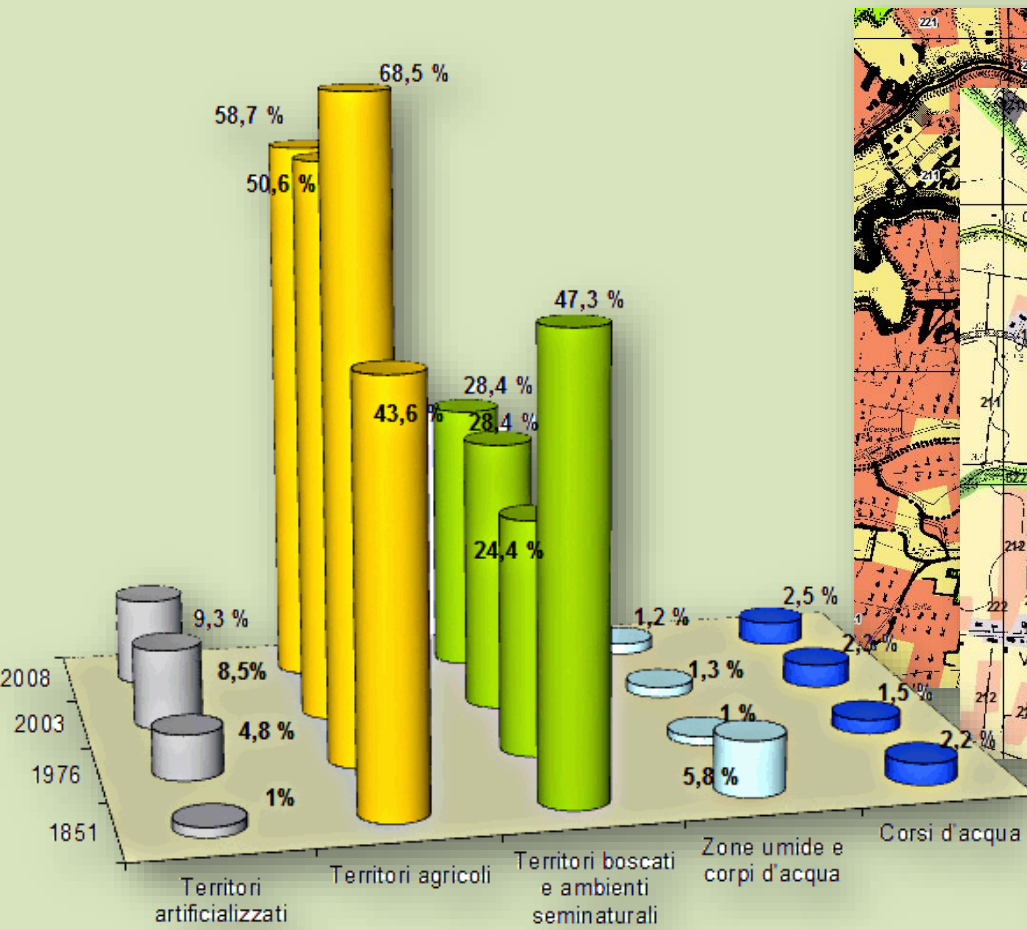
SAVE OUR SOIL FOR LIFE



LIFE15 ENV/IT/000225



# 1850 - 2008



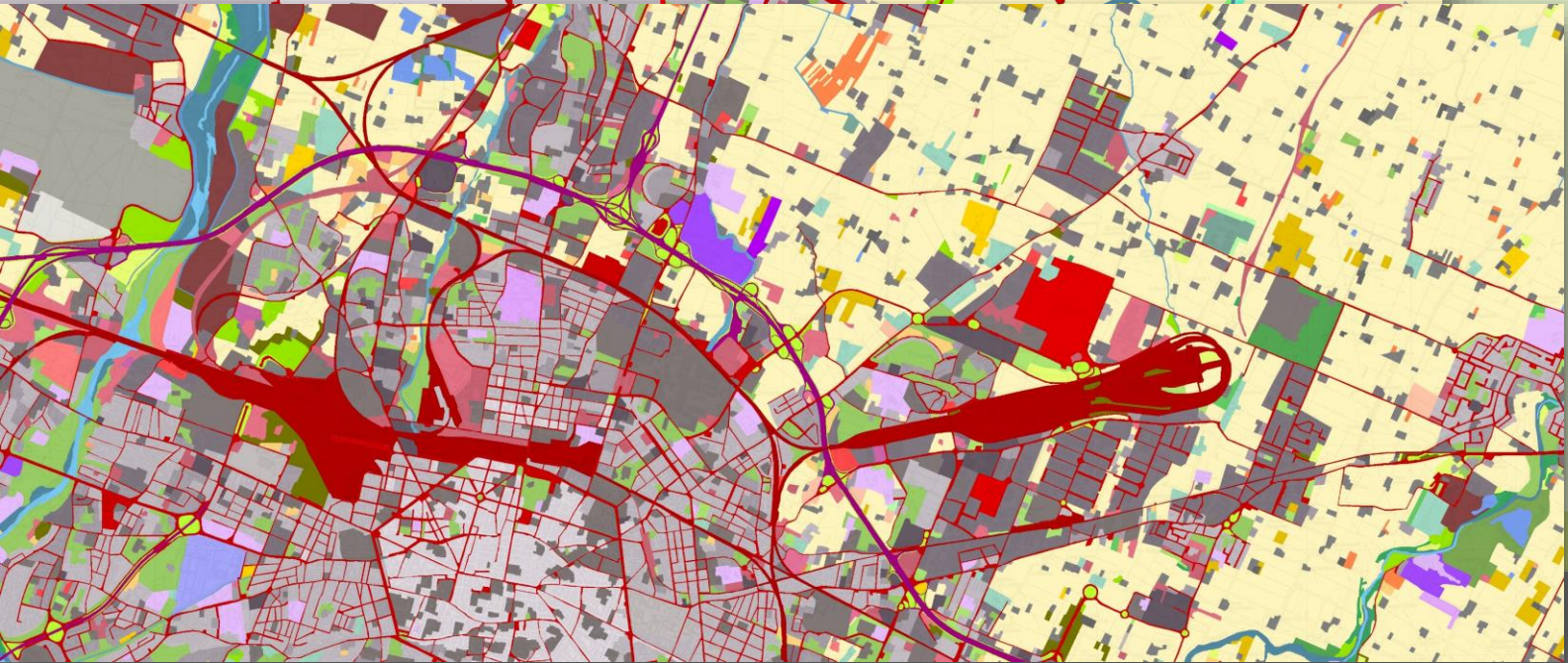
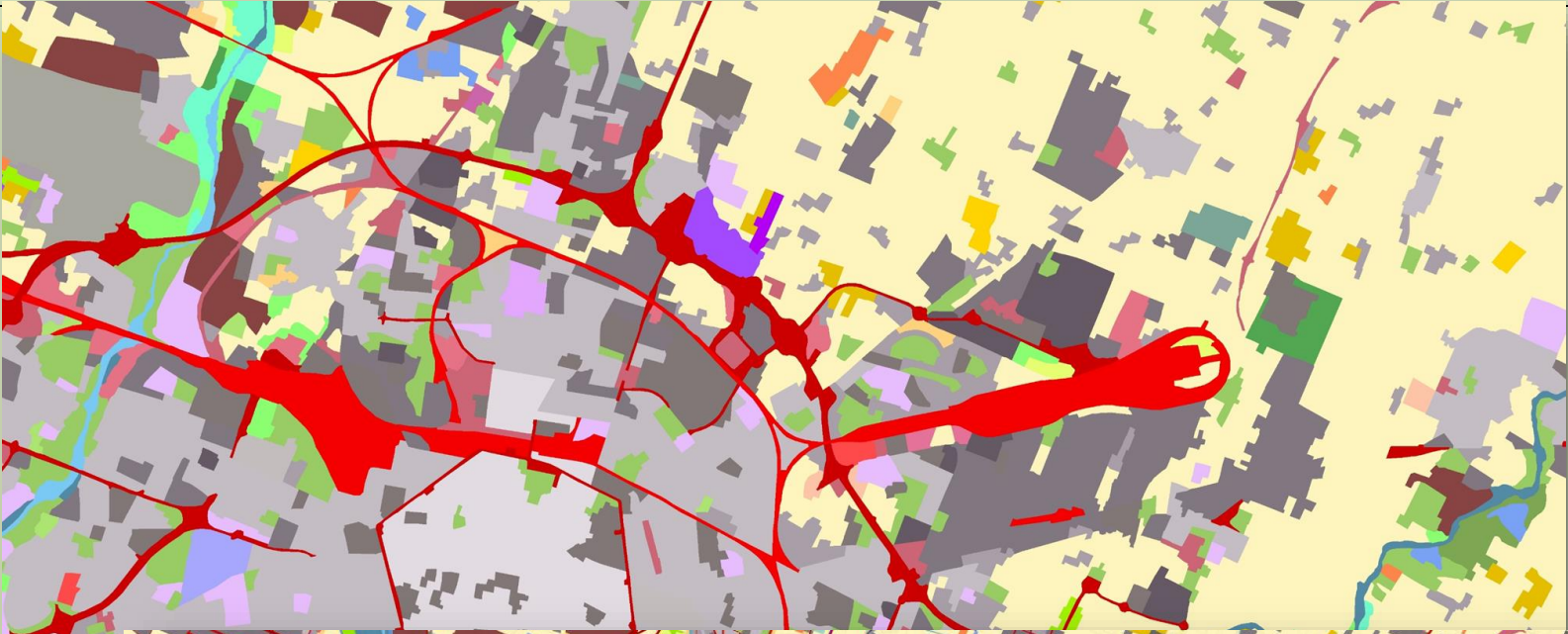
La scala di semidettaglio non rispondeva più pienamente alle necessità dell'urbanistica e della pianificazione, soprattutto per quanto riguarda il consumo di suolo, la Regione ha deciso di riclassificare il database dell'uso del suolo del 2008, in modo da dargli caratteristiche di forte dettaglio e di produrre una edizione di dettaglio relativa al 2014.

Il numero di poligoni mappati cresce considerevolmente:

- 2008 semidettaglio      87.000 poligoni
- 2008 dettaglio          400.000 poligoni

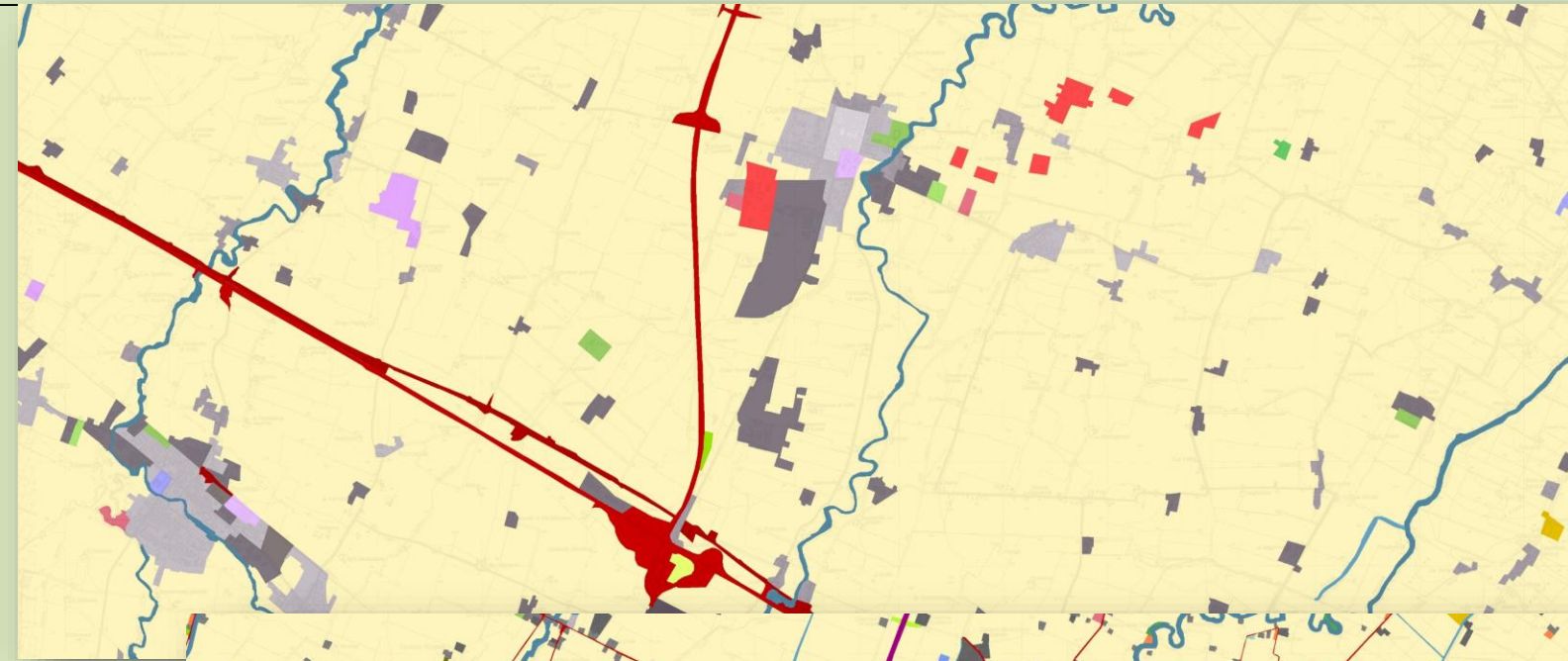


# CONFRONTO USO 2008: SEMIDETTAGLIO / DETTAGLIO





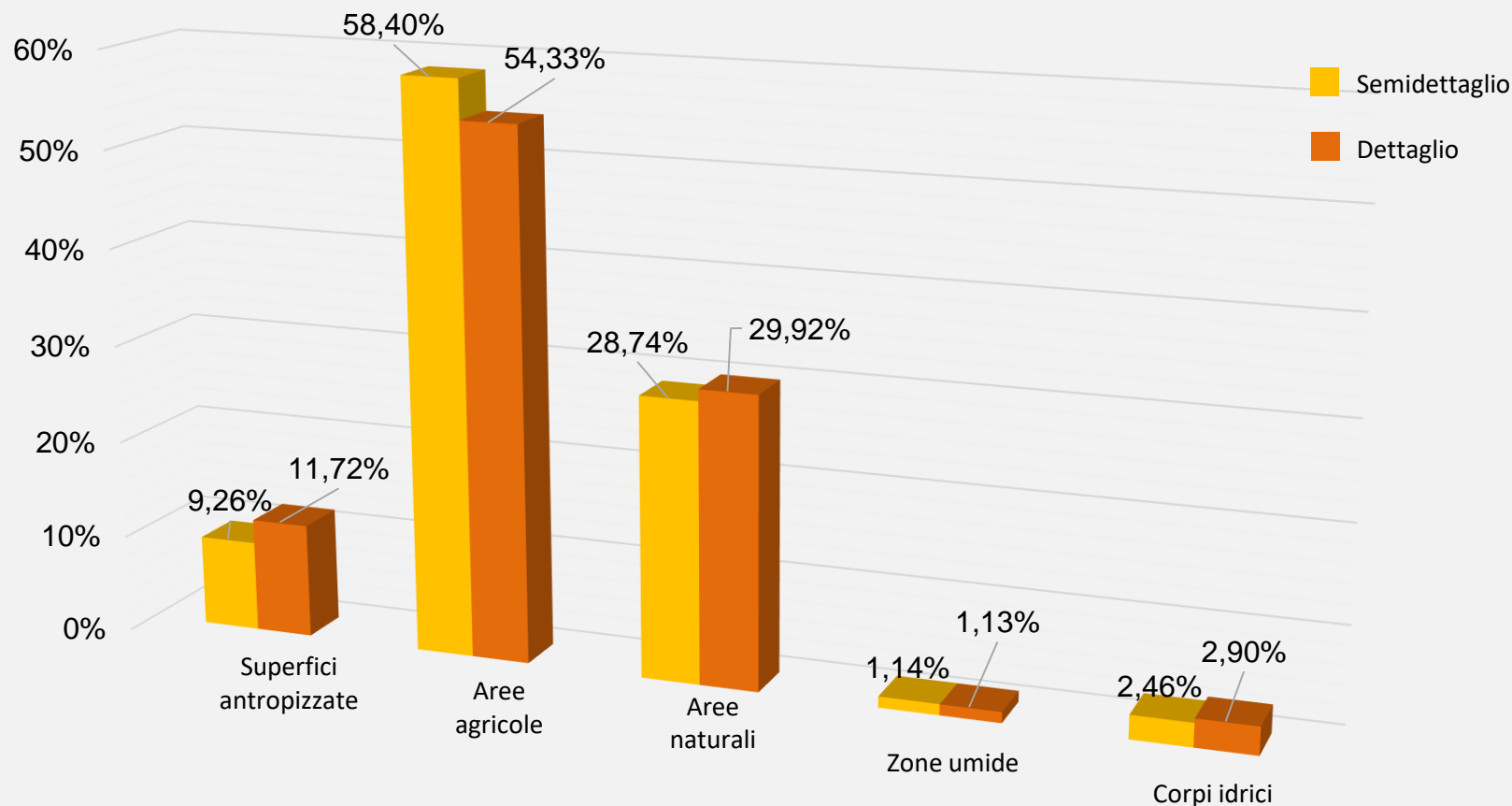
# CONFRONTO USO 2008: SEMIDETTAGLIO / DETTAGLIO



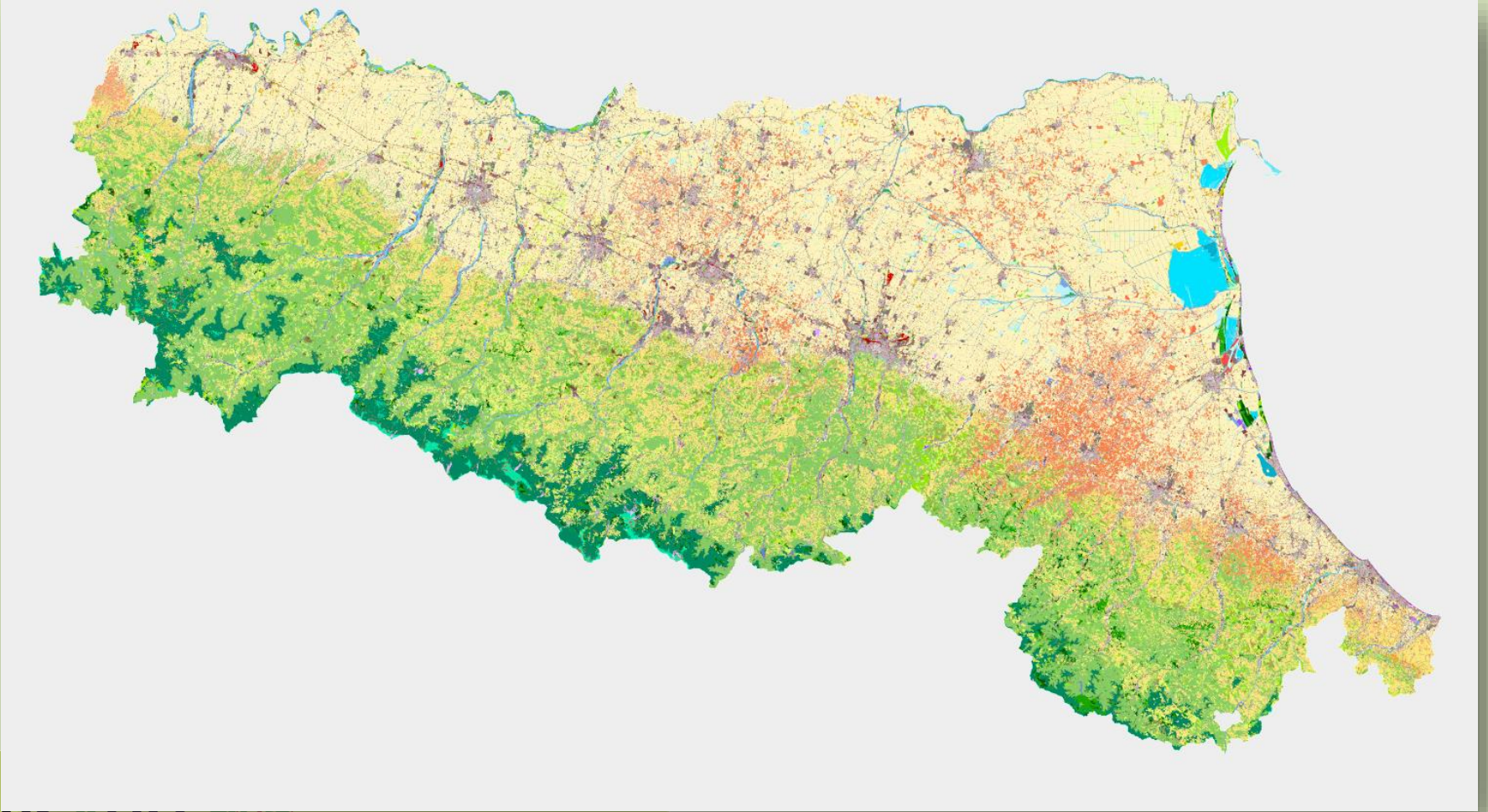


# CONFRONTO USO 2008: SEMIDETTAGLIO / DETTAGLIO

Il passaggio ad un maggiore dettaglio si ripercuote sulla distribuzione delle varie tipologie di territori classificati nei due tipi di impianto cartografico: i nuclei dell'abitato sparso e il reticolo viario escono dalla grande matrice delle aree agricole, specialmente in pianura.

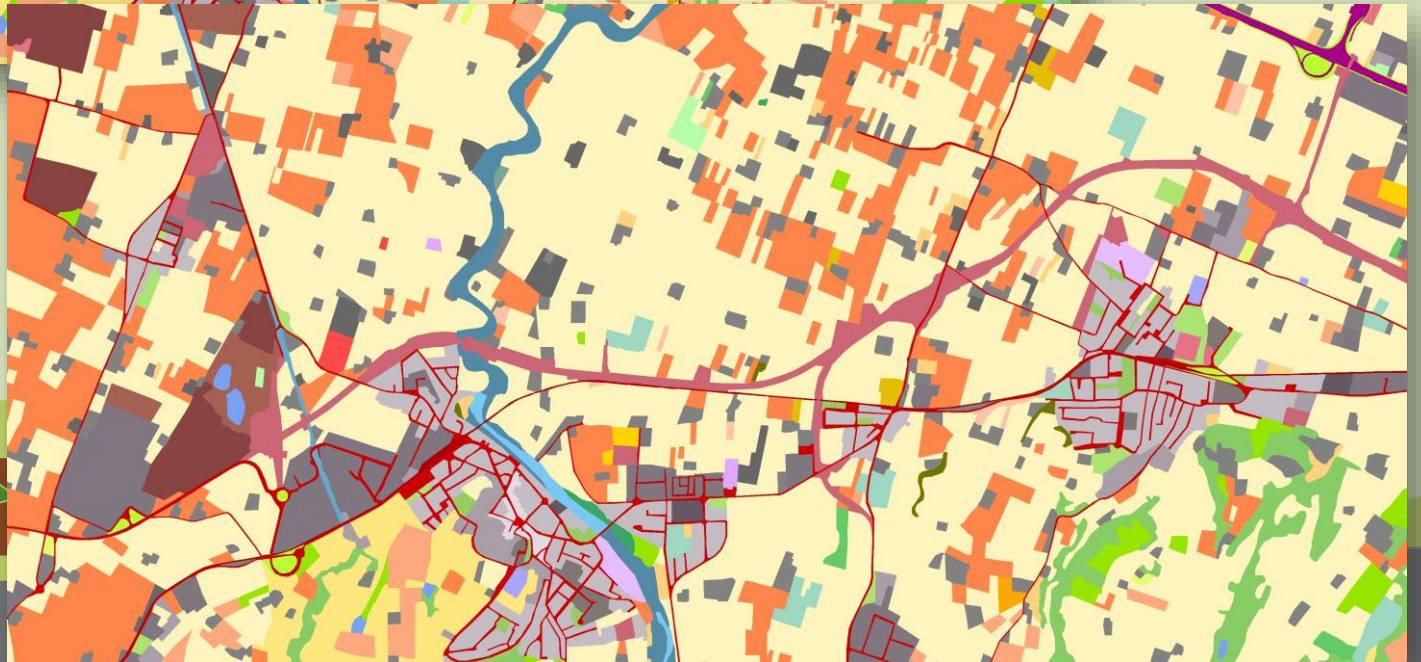
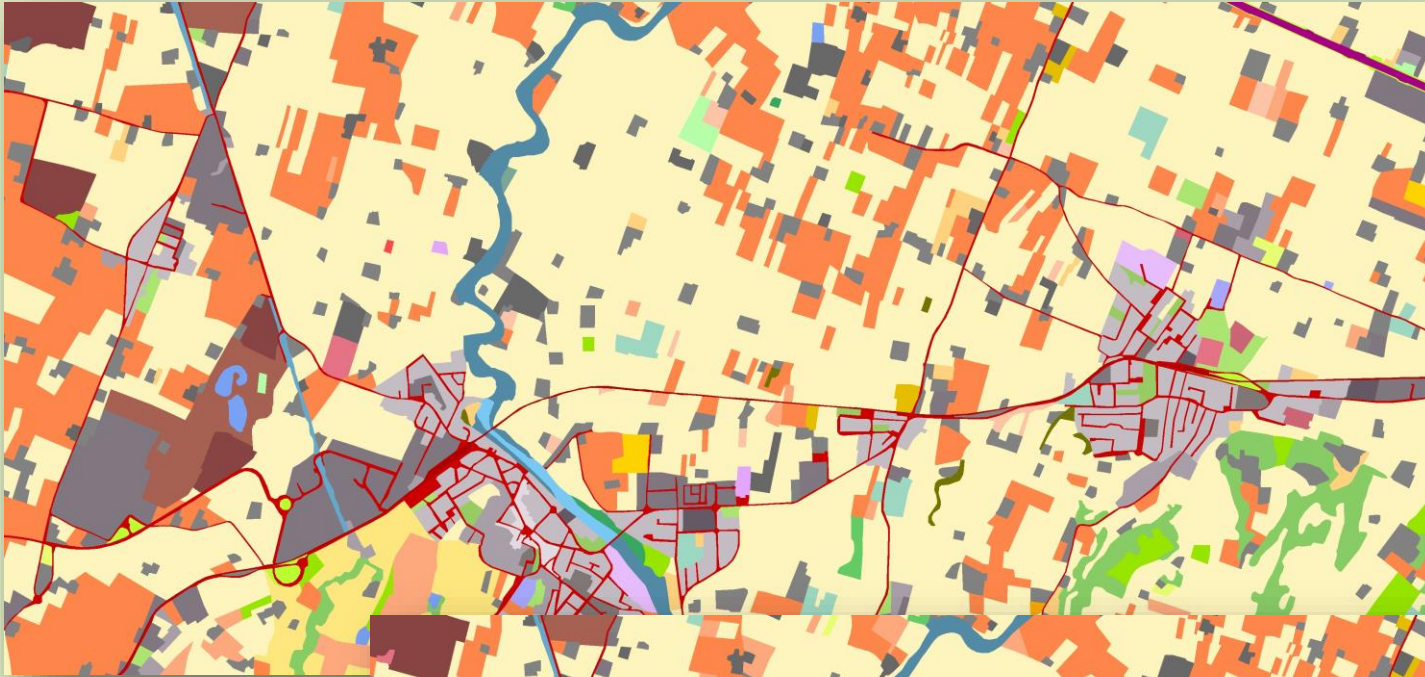


# USO del SUOLO 2014 dettaglio





# USO del SUOLO 2017: lavori in corso



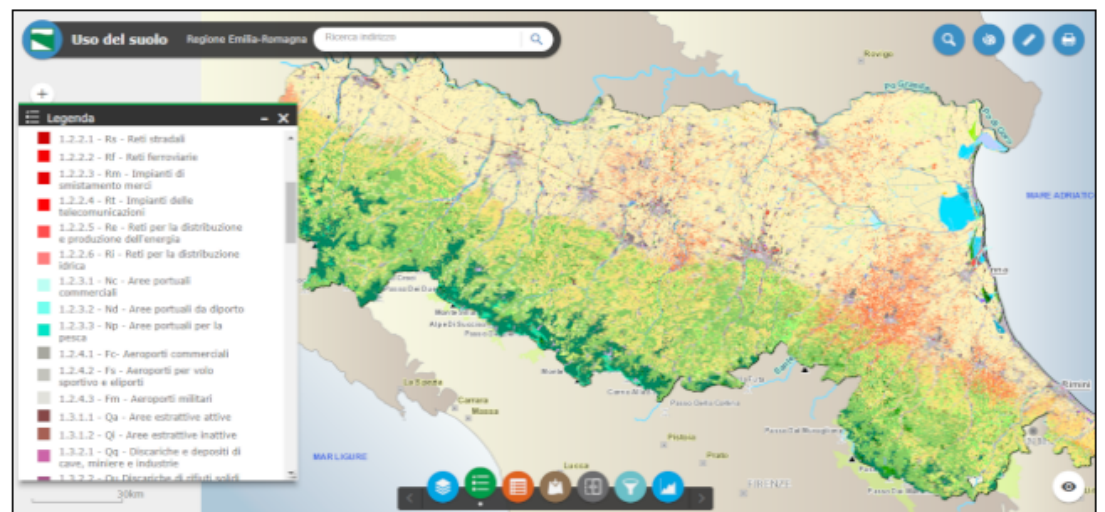
# L'USO del SUOLO nel GEOPORTALE

<https://geoportale.regione.emilia-romagna.it/it/applicazioni-gis/regione-emilia-romagna/pianificazione-e-catasto/uso-del-suolo/uso-del-suolo>

<b>Applicazioni Gis</b>
▶ Regione Emilia-Romagna (9)
▶ Ambiente (2)
▶ Climatologia e meteorologia (1)
▶ Cartografia di base (3)
▶ Confini (1)
▶ Economia (1)
▶ Informazioni geoscientifiche (2)
▶ Pianificazione e catasto (3)
▶ Pianificazione regionale (2)
▶ Pianificazione comunale (1)
▶ Uso del suolo (2)
▶ <b>Uso del suolo</b>
▶ Consumo di suolo
▶ Società (2)
▶ Salute (1)
▶ Enti (4)
▶ Agenzia per la sicurezza territoriale e la protezione civile dell'Emilia-Romagna (1)
▶ Arpa Emilia-Romagna (1)
▶ Atri siti di interesse (2)

## Uso del suolo

L'applicazione consente la consultazione on-line delle diverse edizioni dei database dell'uso del suolo.



**Autori:** Regione Emilia-Romagna  
**Contatto:** Garberi Maria Luisa  
**Telefono:** 051 - 5274857  
**e-mail:** [mlgarberi@regione.emilia-romagna.it](mailto:mlgarberi@regione.emilia-romagna.it)

### Descrizione:

**Uso del suolo standard:** l'applicazione consente la consultazione on-line delle edizioni dei database dell'uso del suolo, riferibili ad una scala di semi-dettaglio, dal 1853 al 2008 integrati con la cartografia di base della Regione Emilia-Romagna e con la cartografia preunitaria.

[Vai all'applicazione](#)

**Uso del suolo di dettaglio:** l'applicazione consente la consultazione on-line delle due edizioni di dettaglio 2008 e 2014 integrate con la cartografia di base della Regione Emilia-Romagna.

[Vai all'applicazione](#)







COMUNE DI FORLÌ



CITTÀ DI CARPI



SAN LAZZARO  
DI SAVENA



 Regione Emilia-Romagna

 Consiglio Nazionale delle Ricerche  
Istituto per la BioEconomia

**ANCE**  
EMILIA  
ROMAGNA



LEGAMBIENTE  
emilia-romagna

[www.sos4life.it](http://www.sos4life.it)

 **SOS4life**

 **@Sos4L**



**GRAZIE PER L'ATTENZIONE**